







# موسوعة تراث البصرة للصورة

معالم البصرة التراثية

(١)

إعداد

فهد بن محمد الجعفر الأشملي والاشملي والاشملي

مركز تراث البصرة



## العتبة العباسية المقدسة

قسم شؤون المعارف الإسلامية والإنسانية

مركز تراث البصرة

البصرة - شارع بغداد - حيّ الغدير

هاتف: ٠٧٨٠٠٨١٦٥٩٧-٠٧٧٢٢١٣٧٧٣٣

البريد الإلكتروني: Email : basrah@alkafeel . net

ص.ب/٣٢٣

العتبة العباسية المقدسة. قسم شؤون المعارف الإسلامية والإنسانية. مركز تراث البصرة. موسوعة تراث البصرة المصورة. ١، معالم البصرة التراثية / اعداد قسم شؤون المعارف الإسلامية والإنسانية مركز تراث البصرة. -الطبعة الأولى. - البصرة، العراق : العتبة العباسية المقدسة، قسم شؤون المعارف الإسلامية والإنسانية، مركز تراث البصرة، ١٤٣٧هـ. = ٢٠١٦.

١٦٠ صفحة : صور؛ ٢٤ سم

١. البصرة (العراق)--تاريخ--صور. ألف. العنوان.

DS79.9.B3 A8373 2016 V.01

مركز الفهرسة ونظم المعلومات

### بطاقة الكتاب

اسم الكتاب: ..... موسوعة تراث البصرة المصورة (١).  
إعداد: ..... مركز تراث البصرة.  
جهة الإصدار: ..... العتبة العباسية المقدسة، قسم شؤون المعارف الإسلامية والإنسانية.  
الطبعة: ..... الأولى.  
المطبعة: ..... دار الكفيل.  
سنة الطبع: ..... ١٤٣٧هـ - ٢٠١٦م.  
عدد النسخ: ..... ١٠٠٠.

حقوق الطبع والنشر محفوظة على الناشر.





٩

## الدوائر والبنيات



٥٥

## الأنهار والزوارق



١١١

## الساحات والشوارع



## مقدمة

تُراثنا تحكيه الصور

الحمدُ لله ربَّ العالمين، والصلاةُ والسلامُ على المبعوثِ رحمةً وهدايةً للعالمين محمدٍ وعلى آله الطيبين الطاهرين.

قد تحكي الصورة عن موضوع ما، أو تعكس للمتأمل فيها حضارة وتاريخاً لشعب من الشعوب أو بلد من البلدان، وفي كثير من الأحيان تُعبّر الصورة عن مواقف مرّت في حياتنا فيها الكثير من الدلالات وقد حفظتها ووثقتها للأجيال.

ولأن البصرة صاحبة التاريخ والتراث في مختلف المجالات وعلى جميع الأصعدة، منحها الله تعالى طبيعة خلابة، أبرزها وجود شط العرب، الذي يبعث الحياة، ويلهم الشعراء والكتاب والأدباء في هذه المدينة المعطاء، هذا النهر الجميل الذي طالما ترنم به شعراء البصرة وأدباؤها، وكان مصدر عطاء لجيرانه، لما يفيض عليهم من خير وفير، فضلاً عن تميّز هذه المدينة بكثير من المعارف والعلوم، فهي التي أنجبت كبار العلماء والأدباء والشعراء والمفكرين، وكذا كان لها تميّز ملحوظ من الناحية العمرانية، من حيث الزخارف والنقوش، وكانت - وما تزال - مكنزاً للآثار، وضمت أرضها العديد من مقامات الأولياء والصالحين ومراقدهم، فهذا التاريخ يستحق منا التوقف عنده ودراسته بإمعان .

ومن ضمن برامج مركز تراث البصرة التابع لقسم شؤون المعارف الإسلامية والانسانية في العتبة العباسية المقدسة، أن يكتب ويوثق لجزء من هذا التاريخ الكبير لهذه المدينة العريقة، من خلال الصور التي التقطت لمعالم هذه المدينة في مُدد زمنية متعاقبة، ليسهم هذا الجهد في إبراز وإظهار تراث المدينة المشرق، والحفاظ عليه من الضياع والاندثار .

في ضوء ذلك، وبتوجيه من قسم شؤون المعارف الإسلامية والانسانية في العتبة العباسية المقدسة أن يقوم المركز بإصدار موسوعة مصورة تحمل عنوان «موسوعة تراث البصرة المصورة»، ويكون باكورة أجزائها هذا الجزء الذي يحمل عنوان

«معالم تراثية»، الذي يشمل المعالم المتنوعة في البصرة، من البنايات والقصور والدوائر الحكومية للدولة العراقية، وكذلك الأتھار والساحات العامة والشوارع المهمة في المدينة، ويليه- إن شاء الله تعالى- بقية الأجزاء التي تعكس فيها الصورة الجوانب المختلفة لهذه المدينة .

ومن هنا تأتي أهمية هذا الكتاب ليكون وثيقة تاريخية يستشهد بها في قادم الأيام.

ولا ندعي بعملنا هذا أننا بلغنا من الكمال غايته، وأنجزنا تمام العمل، بل يعد عملنا هذا بمثابة خطوة على الطريق، ومصدراً لمن يروم السير على هذا النهج من التوثيق .

وختاماً، نتقدم بوافر الشكر والتقدير لكل من أسهم معنا في هذا العمل، لا سيما من رفقنا بهذه الصور التراثية التي تعكس وجه هذه المدينة الحبيبة .  
والله ولي التوفيق.

مركز تراث البصرة

# الدوائر الحكومية والبنائات

Government Departments And  
Build ings







المقر الرئيس لجمعية التمور في البصرة في خمسينيات القرن العشرين

Basrah Date Association Headquarters In the fifties of the twentieth century



بعض المباني القديمة المطلة على نهر العشار وشارع الساحل في البصرة في ستينيات القرن العشرين

A View Of Some Buildings On Al Ashar Creek And Al Sahil St. In the sixties of the twentieth century



بناية سراي متصرفية لواء البصرة (المحافظة) في خمسينيات القرن العشرين

Governorate Building (Sarray) In the fifties of the twentieth century



خط سلك الحديد في المعقل في ستينيات القرن العشرين

Railways In Maqil For Interior Transporting In the sixties of the twentieth century





صورة توضح أساتذة وطلبة دار المعلمين في البصرة الذي أسس عام ١٩٠٨

Teachers And Students Of Dar Al Muallimeen (Teacher's Collage)  
Which Established In 1908



مبنى الإعدادية المركزية ١٩٣٧

Al Markaziya High School Building In 1937



أساتذة وطلبة مدرسة المقام الابتدائية للعام الدراسي ١٩٣٢-١٩٣٣

Teachers And Pupils Of Al Maqam Primary School In 1932-1933



الإعدادية المركزية في شارع الإستقلال في خمسينيات القرن العشرين

Al Markaziya High School In Al Istiqlal St. In the fifties of the twentieth century





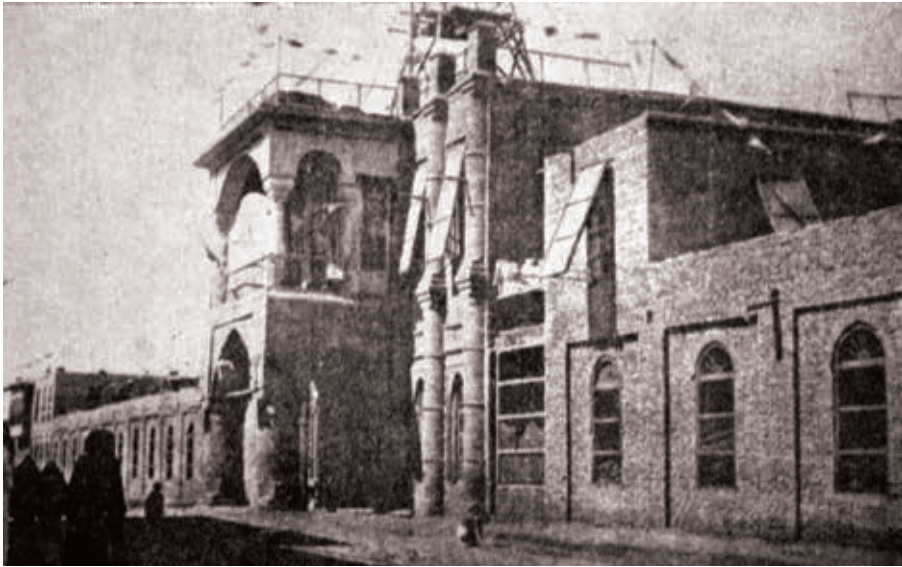
البصرة القديمة في ستينيات القرن العشرين

Old Basrah In the sixties of the twentieth century



البيوت القديمة في البصرة في ستينيات القرن العشرين

Old HouseS Of Basrah In the sixties of the twentieth century



الثكنة العسكرية في العشار ١٩١٠ - منطقة القشلة

Al Qashla, Al Ashar 1910



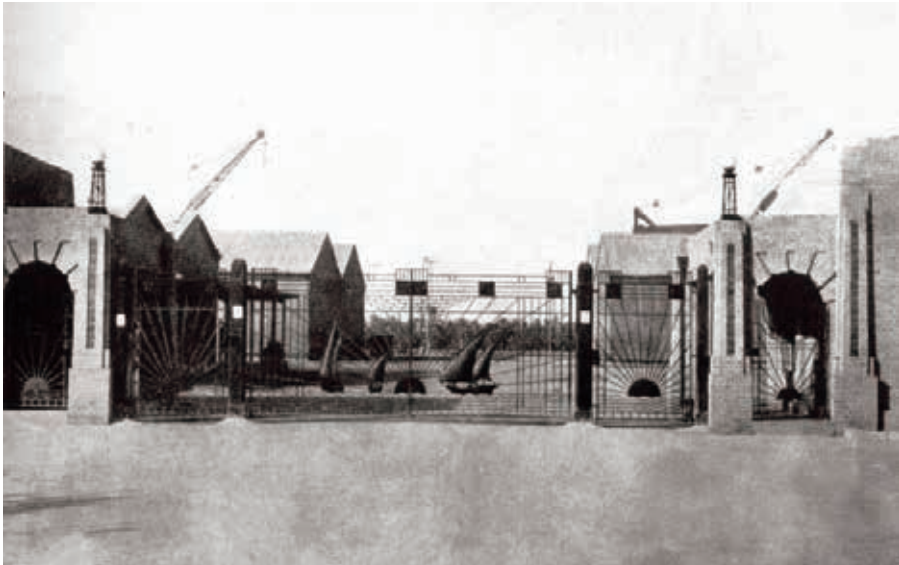
الجهة الإمامية لمطار البصرة في خمسينيات القرن العشرين

Front Sight Of Al Basrah Airport In the fifties of the twentieth century



الشركة العامة لموانئ العراق في خمسينيات القرن العشرين

General Company For Ports Of Iraq In the fifties of the twentieth century



صورة قديمة بوابة الشركة العامة لموانئ العراق عام ١٩٣٩

An Old View Of The Gate Of The General Company For Ports Of Iraq In 1939





صورة من الجو توضح مبنى الشركة العامة لموانئ العراق في خمسينيات القرن العشرين

An Air View Of General Company For Ports Of Iraq In the fifties of the twentieth century



مديرية الموانئ في البصرة في خمسينيات القرن العشرين

General Company For Parts Of Iraq In the fifties of the twentieth century



المستوصف الملكي في البصرة في أربعينيات القرن العشرين

The Royal Clinic In Basrah In the forties of the twentieth century



مطار البصرة عام ١٩٣٧

Last Airport Basrah 1937



أحد المبانيات التراثية في جنوب الزبير في خمسينيات القرن العشرين

One Of Old Buildings in The South Of AlZubair In the fifties of the twentieth century





بعض السّواح اثناء زيارتهم لجامع وخطوة الإمام علي عليه السلام في مطلع القرن العشرين

Tourists Near Al Khutwa Mosqu In The Beginning Of 20th Century



جانب من مسجد البصرة المعروف بجامع وخطوة الإمام علي عليه السلام في ثلاثينيات القرن العشرين

A View Of Al Basrah Mosque (Al Khutwa) In the thirties of the twentieth century



مشهد يوضح جنود بريطانيين قرب مسجد وخطوة الإمام علي عليه السلام ١٩١٦

British soldiers Near Al Khutwa Mosque In 1916





بعض السواح بالقرب من مسجد الإمام علي عليه السلام في أربعينيات القرن العشرين

Some Tourists Near Al Khutwa Mosque In the forties of the twentieth century



مشهد لجامع البصرة المعروف بجامع الإمام علي عليه السلام في العشرينيات من القرن العشرين

A View Of Al Basrah Mosque, known as the Mosque of Imam Ali In the twenties of the twentieth century



مقام الإمام علي عليه السلام في منطقة العشار في خمسينيات القرن العشرين

Maqam Imam Ali In Ashar In The Fifties Of The Twenties Sentare



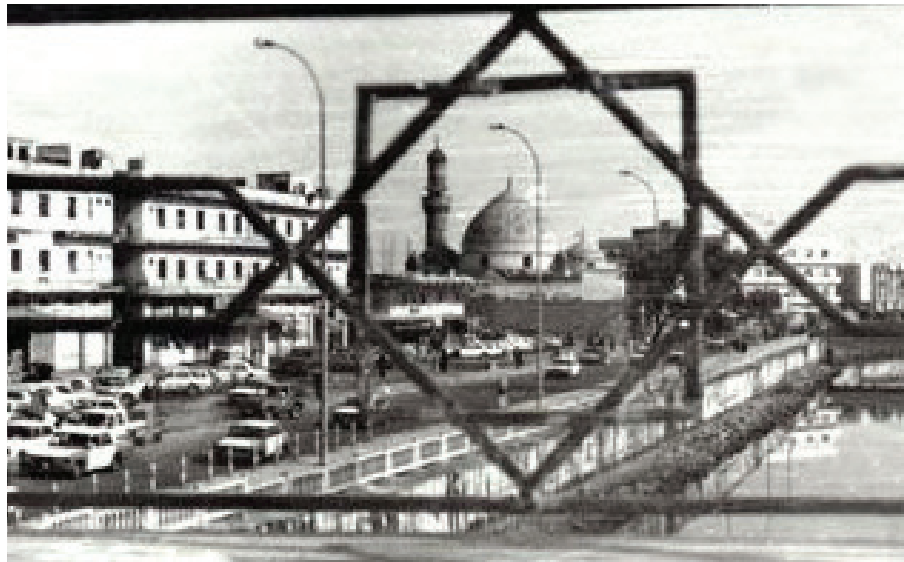
صورة جوية لمنطقة مقام الإمام علي عليه السلام في العشار في أربعينيات القرن العشرين

An Air View Of Al Maqam Mosque In Al Ashar In the forties of the twentieth century



صورة قديمة يظهر فيها جامع المقام وجانب من ساحة أسد بابل في خمسينيات القرن العشرين

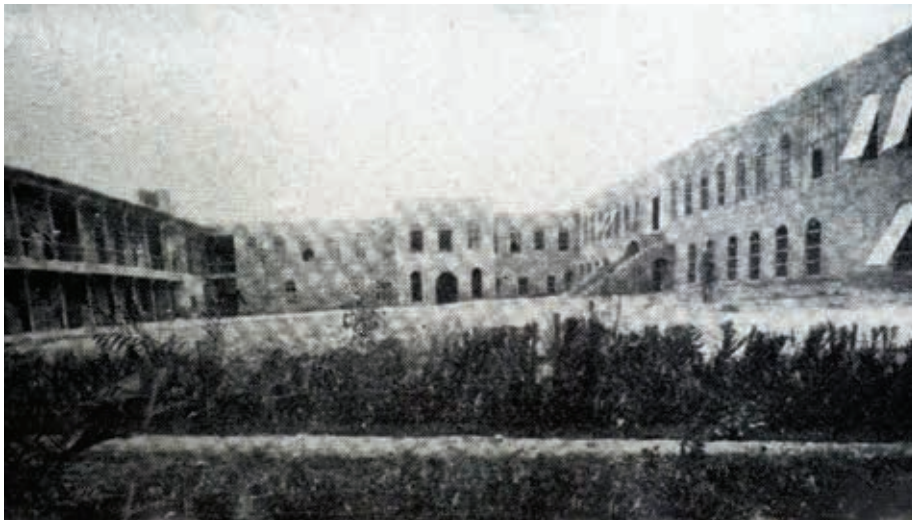
A View Of Al Maqam Mosque And Part Of Asad Babil (Babylon Lion) Square In the fifties of the twentieth century



صورة قديمة يظهر فيها مقام الأمير ونهر العشار عام ١٩٦٢

Al Ashar Creek And Al Maqam Mosque In 1962





دار الحكومة في البصرة مطلع القرن العشرين

The Sarray, Public Office Of The Ottoman Ruler In The Beginning Of The Last Century



شرفة من شناسيل البصرة قديما في ستينيات القرن العشرين

One Of Shanasheel Balconies In Basrah In the sixties of the twentieth century



شاشيل البصرة في البصرة القديمة ١٩٦٠

Al Basrah Shanasheel In old Basrah 1960



صورة تمثل الجماهير الرياضية في مبنى ملعب الموانئ لكرة القدم في سبعينيات القرن العشرين

Al Mawani (Harbors) Football Club Athletic Masses In the seventies of the twentieth century





صورة تمثل حركة سير العربات إحدى وسائل النقل سابقاً بالقرب من مقام  
الأمير عام ١٩٦٦

A View Of Wagon Traffice Near Al Maqam Mosque In 1966



أحد المباني في البصرة في سبعينيات القرن العشرين

An Old Building In Basrah In Last Century Seventies



صورة توضح عملية إنزال شحنة من السيارات في ميناء المعقل عام ١٩٥٨

A View Of Unloading American Cars From One Of American Cargo Ships In Maqil Port In 1958



أحد القصور التابعة إلى عائلة الجلبي، تحولت بعد ذلك إلى شركة نفط البصرة في خمسينيات القرن العشرين

One Of Al Chalabi Palaces Which Became Basrah Oil Company In the fifties of the twentieth century



صورة جوية لبصرة في حقبة الثلاثينيات من القرن العشرين

An Air View Of Basrah In Last Century Thirties



صورة قديمة لجامع الكواز المعروف في البصرة في سبعينيات القرن العشرين

An Old View Of AlKawwaz Mosque In Basrah In the seventies of the twentieth century





الضندق الدولي في البصرة في خمسينيات القرن العشرين

International Hotel In Basrah In the fifties of the twentieth century



مقر الحاكم الثعماني في البصرة في ثلاثينيات القرن العشرين

The Ottoman Ruler Residence In the thirties of the twentieth century



المستشفى البريطاني العام في البصرة عام ١٩١٦

General British Hospital 1916



نقطة تفتيش بريطانية في عشرينيات القرن العشرين

A British Check Point In Last Century Twenties





صورة من الجو توضح ميناء المعقل عام ١٩٣٦

An Air view for Maqil Harbor 1936



صورة من الجو توضح ميناء المعقل عام ١٩٣٦

An Air view for Maqil Harbor 1936



قصر آغا جعفر في البراضية على ضفاف شط العرب ١٩٧٨

Agha Jaafar's Villa On Shatt Alarab Bank 1978



قصر آغا جعفر الواقع على ضفة شط العرب في منطقة البراضية في  
خمسينيات القرن العشرين

Agha jaafars Villa On Shatt Alarab Bank In Al Buradiya In the  
fifties of the twentieth century





قصر الصالحية ١٩٥٣

Al Salihya Palace 1953



مبنى الادارة في البصرة في ستينيات القرن العشرين

Administration Building In Basrah In the sixties of the twentieth century





أحد معامل الطابوق في البصرة في ستينيات القرن العشرين

One Of Brick Factories In Basrah In the sixties of the twentieth century



مبنى القشلة عام ١٩٠٦

Al Qashlah 1906



مبنى المحافظة سابقا في خمسينيات القرن العشرين

Governorate Building In The Past In the fifties of the twentieth century



مبنى المطار ويلاحظ فيه حركة المسافرين الوافدين في خمسينيات القرن العشرين

Al Basrah Airport, In the fifties of the twentieth century Some Passengers Can Be Also Seen



مبنى جامعة البصرة /التنومة اثناء الفيضان الذي شهدته المنطقة عام ١٩٦٩

Al Basrah University In Al Tannoma During Flooding Of Shatt Alarab In 1969



متحف آثار البصرة ١٩٧٨

Al Basrah Museum 1978





متحف التاريخ الطبيعي في سبعينيات القرن العشرين

Natural History Museum Of Basrah In the seventies of the twentieth century



محطة الجيش البريطاني في البصرة أثناء الأحتلال في مطلع القرن العشرين

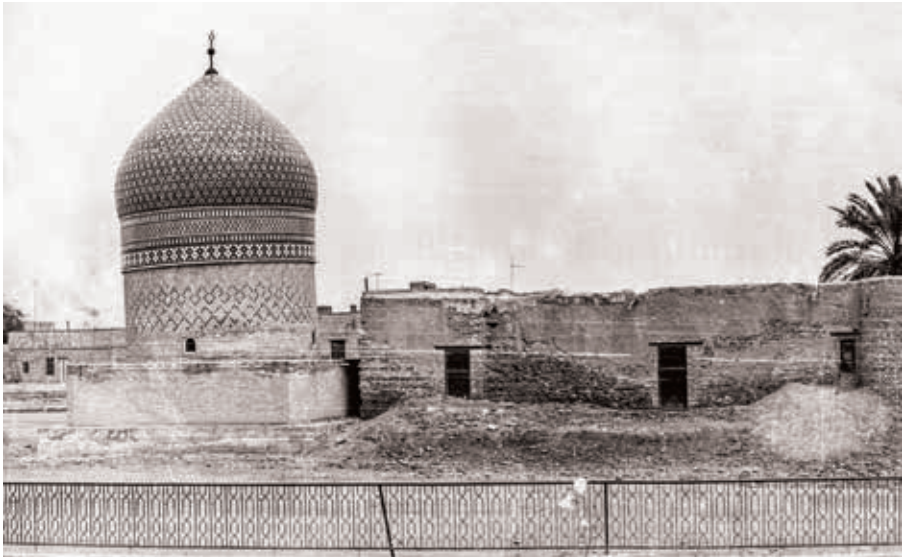
British Army Station During Occupation Of Basrah In the Beginnings of the twentieth century





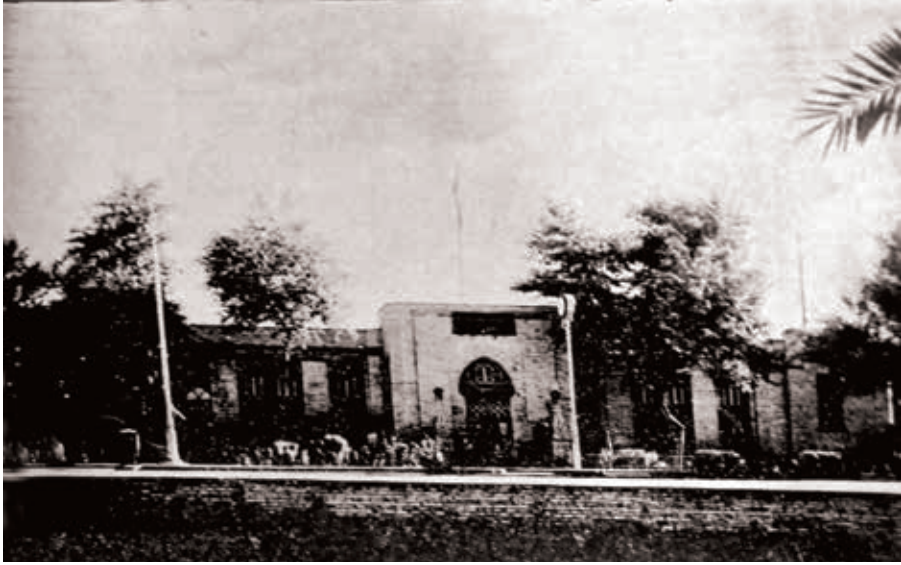
المستشفى الهندي في البصرة ١٩١٩

Indian Hospital In Basrah 1919



جامع الكوازي في سبعينيات القرن العشرين

AlKawwaz Mosque In the seventies of the twentieth century



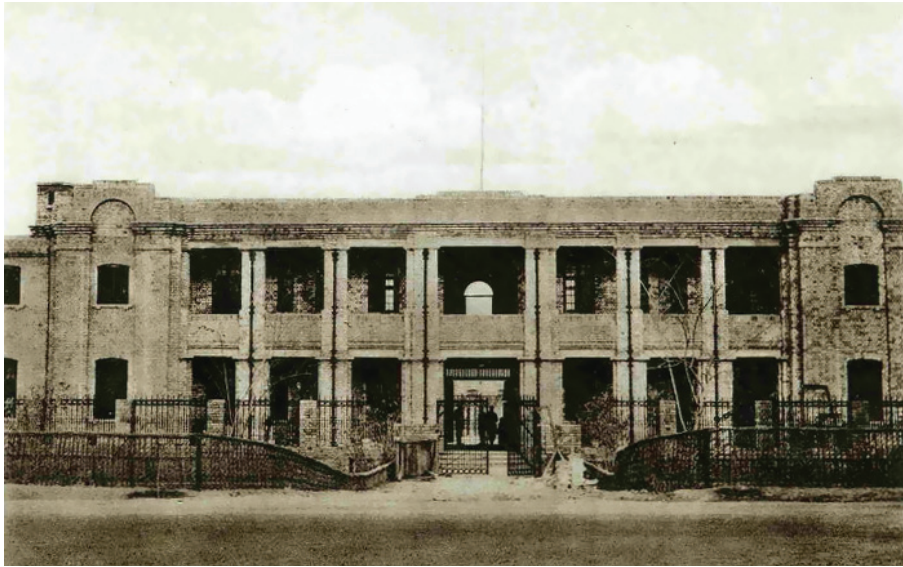
مديرية دائرة البلدية في البصرة في خمسينيات القرن العشرين

Municipality Directorate Of Basrah In the fifties of the twentieth century



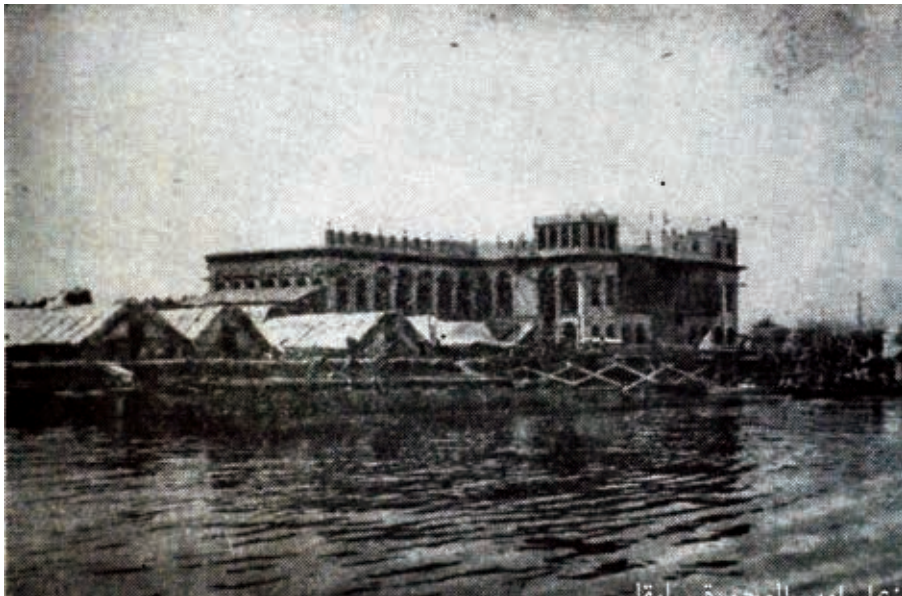
مستشفى السعدي في البصرة في ستينيات القرن العشرين

Al Saadi Hospital In Basrah In the sixties of the twentieth century



مشهد يوضح مبنى سجن البصرة الجديد ١٩٢٠

The Building of Al Basra New Jail 1920



بناية المستشفى البريطاني العام في البصرة مطلع القرن العشرين

British General Hospital In Basrah In the twenties of the twentieth century





مشهد لواجهة المطار المدني في البصرة في خمسينيات القرن العشرين

Front Of Al Basrah Airport In the fifties of the twentieth century



مشهد مقرب لمطار البصرة في خمسينيات القرن العشرين

A Close View Of Al Basrah Airport In the fifties of the twentieth century



مشهد يبين ساعة سورين المطلة على نهر العشار في ستينيات من القرن العشرين

Sorin Clock Tower On Al Ashar Creek Bank In the sixties of the twentieth century



مشهد يوضح الجانب الخلفي لطار البصرة في خمسينيات القرن العشرين

Back Side Of Basrah Airport In the fifties of the twentieth century



مشهد مقرب لساعة سورين في البصرة عام ١٩٦٠

A Close View Of Sorin Clock Tower In 1960





مشهد يوضح أحد بيوت الطين في البصرة قديماً في أربعينيات القرن العشرين

An Old Clay House In Old Basrah In the forties of the twentieth century



الشركة العامة لموانئ العراق في خمسينيات القرن العشرين

General Company For Ports Of Iraq In the fifties of the twentieth century



متحف التاريخ الطبيعي في سبعينيات القرن العشرين

Natural History Museum Of Basrah In the seventies of the twentieth century





أحد المباني التراثية القديمة في البصرة في سبعينيات القرن العشرين

One Of Traditional Building In Basrah In the seventies of the twentieth century



أحد القصور التابعة الى عائلة الجلي تحولت بعد ذلك الى شركة نפט البصرة في خمسينيات القرن العشرين

One Of Al Chalabi Palaces Which Became Basrah Oil Company In the fifties of the twentieth century





منزل الشيخ خزعل في البصرة في سبعينيات القرن العشرين

Sheikh Khazaal Palace In Basrah In the seventies of the twentieth century



أحد المباني التراثية القديمة في البصرة في سبعينيات القرن العشرين

One Of Traditional Building In Basrah In the seventies of the twentieth century



مشهد يوضح فندق الميناء في العشار في أربعينيات القرن العشرين

Al Minaa Hotel In Al Ashar In the forties of the twentieth century



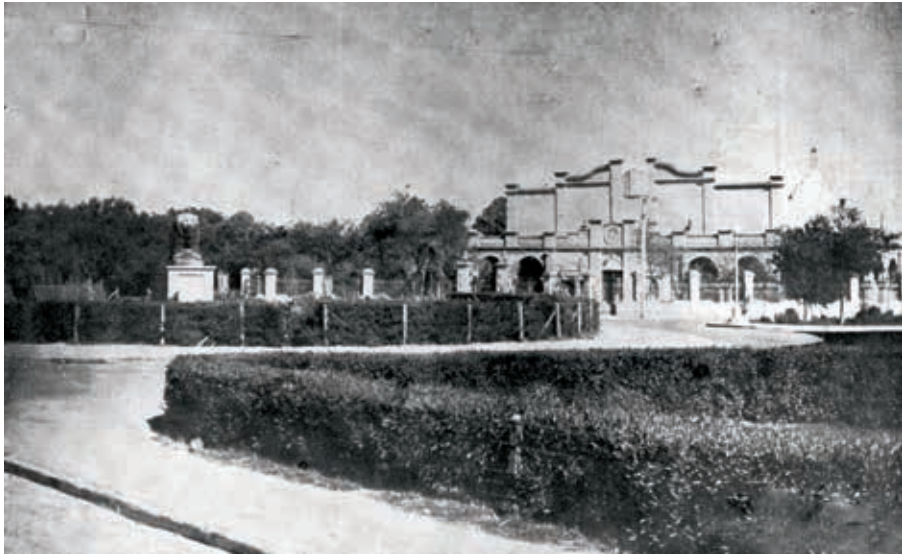
صورة تظهر جمال الرباط في البصرة، وتظهر فيها المطاحن في سبعينيات القرن العشرين

Scenery Of Al Robat Creek, In the seventies of the twentieth century Basra Mills In Last Century Can also Be Seen



أحد القصور التابعة إلى عائلة الجليبي، تحولت بعد ذلك إلى شركة نفط البصرة في خمسينيات القرن العشرين

One Of Al Chalabi Palaces Which Became Basrah Oil Company  
In the fifties of the twentieth century



نادي شط العرب المقابل لساحة أسد بابل في خمسينيات القرن العشرين

Shatt Alarab Club In Front Of Asad Babil (Babylon Lion) Square  
In the fifties of the twentieth century





أحد المباني التراثية القديمة في البصرة في سبعينيات القرن العشرين

One Of Traditional Building In Basrah In the seventies of the twentieth century



صورة توضح مبنى رئاسة جامعة البصرة عام ١٩٧٥

A View Of Al Basrah University Presidency Building In 1975



مشهد يوضح جسر المشاة على نهر العشار وحركة الناس مقابل سوق المغايز  
وتظهر ساعة سورين بشكل واضح في ستينيات القرن العشرين

A View Of Sorin Clock Tower And Al Maghaiz Bridge On Al Ashar  
Creek In the sixties of the twentieth century

# الأنهار والزوارق

Rivers And Boats







أحد أنهر (أبي الخصيب) ويظهر فيها الزوارق القديمة في أربعينيات القرن العشرين

one of Abo-Alkhaseeb Creeks with old Boats In the forties of the twentieth century



أحد الأنهار الفرعية في أبي الخصيب ١٩١٧

One Of Abo Al Khaseeb Creeks 1917



أحد الأنهر الفرعية في أبي الخصب في خمسينيات القرن العشرين

One Of Abo Al Khaseeb Creeks In the fifties of the twentieth century



أحد الأنهر الفرعية في أبي الخصب في خمسينيات القرن العشرين

One Of Abo Al Khaseeb Creeks In the fifties of the twentieth century





أحد الزوارق الشراعية في شط العرب في خمسينيات القرن العشرين

Sailing Boat In Shatt Alarab In the fifties of the twentieth century



أحد الزوارق المحلية المخصصة لنقل البضائع (المهيلة) في عشرينيات من القرن العشرين

A Local Cargo Craft (Mahaila) In the twenties of the twentieth century



أحد أنهار أبي الخصيب في خمسينيات القرن العشرين

One Of Abo Al Khaseeb Creeks In the fifties of the twentieth century



الشارع الساحلي في مدينة القرنة شمال البصرة في عشرينيات من القرن العشرين

Coastal Route In Al Qurna In North Of Basrah In the twenties of the twentieth century



نهر العشار ويظهر فيها الزوارق ومخازن الأسماك المجمدة في أربعينيات القرن العشرين

Al Ashar Creek With Balams And The Frozen Stores In the forties of the twentieth century



أحد زوارق الصيد في شط العرب في سبعينيات القرن العشرين

Fishing Boat In Shatt Alarab In the seventies of the twentieth century





أحد مداخل نهر العشار في خمسينيات القرن العشرين

One Of Shatt Alarab Entrance In the fifties of the twentieth century



إحدى بواخر النقل التجاري في ميناء المعقل في ستينيات القرن العشرين

One Of The Cargo Ships In Maqil Port In the sixties of the twentieth century



إحدى سفن الصيد في البصرة في سبعينيات القرن العشرين

One Of Fishing Ships In Basrah In the seventies of the twentieth century



إحدى محطات الإستراحة على ضفاف شط العرب في سبعينيات القرن العشرين

One Of The Rest Stations On Shatt Al Arab Bank In The Seventies Of The Last Century



الأبوام الهندية في شط العرب في ستينيات القرن العشرين

Indian Booms In Shatt Alarab In the sixties of the twentieth century



أحد أنهار أبي الخصب في خمسينيات القرن العشرين

One Of Abo Al Khaseeb Creeks In the fifties of the twentieth century





البيوت القديمة على ضفة نهر العشار في بداية الثلاثينيات من القرن العشرين

Old Buildings On Al Ashar Bank In First Thirties Of Last Century



الحركة التجارية في مياه شط العرب في ثلاثينيات القرن العشرين

Trading Terrific In Shatt Alarab In the thirties of the twentieth century



الزوارق في أقنية قليلة المياه ضمن بساتين التمور ١٩١٦

A Boat Poled Through The Shallow Canals Water The Great Date Trees 1916



البوم الهندي في شط العرب في سبعينيات القرن العشرين

Indian Boom (Launch) In Shatt Alarab In Seventies Of Last Century



الصيد في أحد أنهار شط العرب في سبعينيات القرن العشرين

Fishing In One Of Shatt Alarab Creeks In the seventies of the twentieth century



العبارة (الطبكة) في سبعينيات القرن العشرين

Ferry Boat In the seventies of the twentieth century





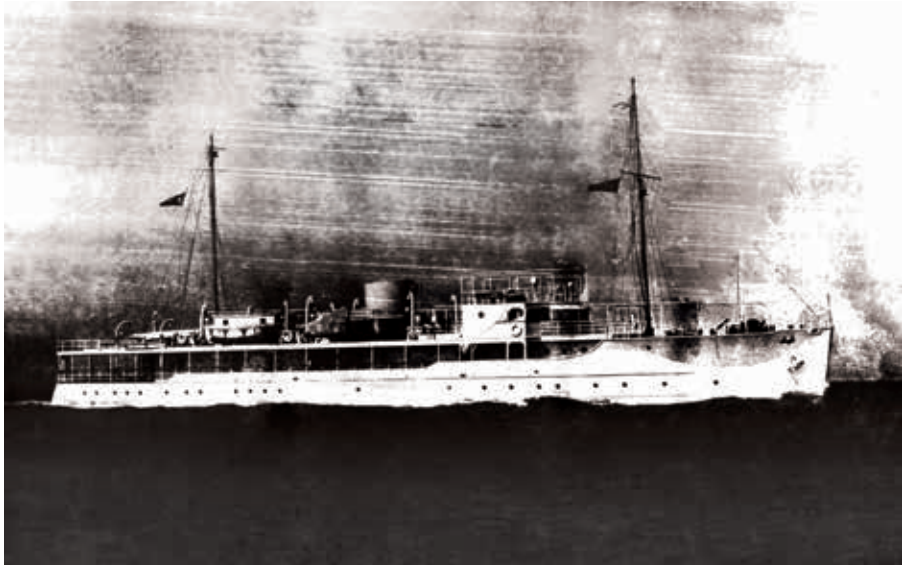
العبارة مرسى الطبقة في ثمانينيات القرن العشرين

Ferry Boat Port In Last Century Eighties In the eighties of the twentieth century



العبارة (الطبقة) إحدى وسائل النقل القديمة في البصرة في خمسينيات القرن العشرين

Ferry Boat In Shatt Al Arab In the fifties of the twentieth century



المستشفى البريطاني المتنقل مطلع القرن العشرين

British Hospital Ship In the twenties of the twentieth century



المضاييف والمشاحيف القديمة في الأهوار سبعينيات القرن العشرين

Residence And Local Boats In Marshes In the seventies of the twentieth century



أحد الأنهار الفرعية في أبو الخصب في ستينيات القرن العشرين

One Of Abo Al Khaseeb Creek In the sixties of the twentieth century



أهوار البصرة في سبعينيات القرن العشرين

Basrah Marshes In the seventies of the twentieth century





بندقية الشرق - البصرة ١٩٢٠

Venice Of East - Al Basrah 1920



جزيرة السندباد، ويظهر جسر (هول) سابقاً والمنتظر أمام مبنى مطار  
البصرة القديم في خمسينيات القرن العشرين

Al Sindbad Island White (Hool) Bridge. The Photo Has Been Taken  
Front Of Previous Basra Airport In the fifties of the twentieth century



أهوار البصرة في سبعينيات القرن العشرين

Basrah Marshes In the seventies of the twentieth century



أهوار البصرة في سبعينيات القرن العشرين

Basrah Marshes In the seventies of the twentieth century



بعض السفن والزوارق في شط العرب عام ١٩٦٢

### Cargo Ships And Motor Boats In Shatt Alarab 1962



باخرة تجارية مع بعض الأبوام في كورنيش شط العرب في سبعينيات القرن العشرين

### A Cargo Ship With Some Booms (Launches) In Shatt Alarab Corniche In Twentieth Century Seventies





أهوار البصرة في سبعينيات القرن العشرين

Basrah Marshes In the seventies of the twentieth century



جانب من شط العرب وتظهر فيه الأيوام الهندية والسفن التجارية في ثمانينيات القرن العشرين

A View Of Shatt Alarab With Indian Booms And Cargo Ships In The Eighties Of The Last Century



جدول العشار في البصرة في ثلاثينيات القرن العشرين

Al Ashar Creek In Basrah In Last Century Thirties



جزيرة السندباد في خمسينيات القرن العشرين

Al Sindbad Island In The Fifties Of Last Century



حركة الشحن التجارية في شط العرب في عشرينيات القرن العشرين

Shipping In Shatt Alarab In the twenties of the twentieth century



جسر وايتلي (المغايز) يربط سوق المغايز وسوق حنا الشيخ في ثلاثينيات القرن العشرين

Whiteley Bridge On Al Ashar Creek Between Al Maghaiez And Hanna Al Sheikh Bazaars In Last Century Thirties





جنوح حوت في منطقة أم قصر ١٩٦٧

Stranding Of Whale In Om Qasr In 1967



أهوار البصرة في سبعينيات القرن العشرين

Basrah Marshes In the seventies of the twentieth century



أهوار البصرة في سبعينيات القرن العشرين

Basrah Marshes In the seventies of the twentieth century



زوارق في نهر العشار وتظهر على الضفة بيوت الشناشيل عام ١٨٩٠

Boats In Al Ashar Creek, With Shanasheel (Basra Old Home) On The Bank



ساحل أبي الخصب عام ١٩٧٤

Abo Al Khaseeb Coast In 1974



سباق الزوارق في سبعينيات القرن العشرين

Boat Racing In Seventies Of The Last Century





سفن شراعية في شط العرب في ستينيات القرن العشرين

Booms (Launches) In Shatt Alarab In the sixties of the twentieth century



سفينة شط العرب في ستينيات القرن العشرين

Shatt Alarab Ship In the sixties of the twentieth century



شط العرب عام ١٩٤١

Shatt Alarab 1941



شط العرب عام ١٩٦٢ قرب ميناء المعقل وتظهر بشكل واضح زوارق الخدمة والسفن التجارية

Near Maqil Port On Shatt Alarab In 1962, The Service Boats And The Cargo Boats Are Very Clear



شط العرب عند مدينة القرنة في ستينيات القرن العشرين

Shatt Alarab - Al Qurna In the sixties of the twentieth century



شط العرب، وتظهر فيه محطة الطائرات المائية في عشرينيات القرن العشرين

Shatt Alarab In The Twenties Of The Last Century With The Hydroplane Station





شط العرب من ناحية أبي الخصب في ستينيات القرن العشرين

Shatt Alarab, Abo Al Khaseeb In the sixties of the twentieth century



نهر العشار، وتظهر عمارة النقيب والجسر الرابط بين جانبي النهر في ستينيات القرن العشرين

Ashar Creek With Al Naqeeb Building And The Bridge Between The Two Banks In the sixties of the twentieth century



صورة توضح جمال شط العرب في أربعينيات القرن العشرين

Shatt Alarab Beauty In the forties of the twentieth century



صورة جوية لمنطقة شط العرب عام ١٩٣٣

Air View Of Shatt Alarab In 1933



صورة لمدخل نهر العشار يظهر فيها جامع المقام في خمسينيات القرن العشرين

Entrance Of Al Ashar Creek With Al Maqam Mosque In the fifties of the twentieth century



صورة لنهر العشار، ويظهر فيها جامع المقام في ثلاثينيات القرن العشرين

A View Of Al Ashar Creek With Al Maqam Mosque In the thirties of the twentieth century





صورة لنهر العشار، ويظهر فيها شارع الإستقلال في ستينيات القرن العشرين

Al Ashar Creek And Al Istiqlal St. In the sixties of the twentieth century



كورنيش البصرة ١٩٧٤

Al Basrah Corniche In 1974



كورنيش البصرة ١٩٧٥

Al Basrah Corniche In 1975



مجسّر على نهر العشار، ويربط شارع المقام وشارع الساحل في سبعينيات القرن العشرين

A Bridge On Al Ashar Creek Between Al Maqam And Al Sahil St.  
In the seventies of the twentieth century



مجموعة أبلام في نهر العشار في أربعينيات القرن العشرين

A Group Of Balams In Al Ashar Creek In the forties of the twentieth century



أحد القصور على ضفاف شط العرب، ويظهر أمامه زورق شراعي في خمسينيات القرن العشرين

One Of The Villas On Shatt Al Arab Bank With Sailing Boat In the fifties of the twentieth century





مدخل نهر العشار تظهر فيه مخازن الأسماك المجمدة التابعة للشركة العامة للأسماك في سبعينيات القرن العشرين

Ashar Creek With Boat s And Motor Boats and Part of The Frozen Fish Stores in The Seventies Of The Last Century



مراكب محملة بالبضائع بانتظار أن تسحب الى النهر في خمسينيات القرن العشرين

Loaded Barges Waiting To Be Towed Up River In the fifties of the twentieth century



مرسى الزوارق في العشار، ويظهر جامع ومقام الأمير في خمسينيات القرن العشرين

Al Ashar Boat Port In Front Of Al Maqam Mosque In the fifties of the twentieth century



مرسى نهر العشار في خمسينيات القرن العشرين

Al Ashar Creek Marina In The Fifties Of The Last Century



مشهد جميل يظهر فيه بعض السفن التجارية في سبعينيات القرن العشرين  
Scenery Of Ships In Shatt Alarab In the seventies of the  
twentieth century



مشهد لقناة نهرية في البصرة ١٩٠٤

A Canal Scene In Basrah 1904





مشهد لنهر الخورة في ستينيات القرن العشرين

Al Khora Creek In The Sixties Of The Last Century



مشهد يظهر فيه زوارق النقل وبعض السفن التجارية في شط العرب  
خمسينيات القرن العشرين

A View Of Transporting Boat And Cargo Ships In Shatt Alarab In  
the fifties of the twentieth century



مشهد يمثل ذروة الحركة التجارية النهرية في البصرة عشرينيات القرن العشرين

A Busy Scene In Basrah Rivers In the twenties of the twentieth century



مشهد يوضح الأبلام العشارية، وهي إحدى وسائل النقل المائية قديما في خمسينيات القرن العشرين

Ashary Balam, One Of The Transporting Facilities In The Fifties Of The Last Country



مقهى العرب على ضفاف شط العرب سنة ١٩٢١

Alarab Café On Shatt Alarab Bank 1921



منظر جميل لنهر العشار في أربعينيات القرن العشرين

Scenery Of Al Ashar Creek In the forties of the twentieth century





منظر عام لشط العرب في خمسينيات القرن العشرين

A General View Of Shatt Alarab In the fifties of the twentieth century



منظر من شط العرب في ستينيات القرن العشرين

A View Of Shatt Alarab In the sixties of the twentieth century



موقف للأبلام العشارية في نهر العشار ١٩٢٢

Balams Station In Al Ashar Creek In 1922



ناقلة الشحن في مياه شط العرب تحيط بها الزوارق الشراعية في خمسينيات القرن العشرين

Cargo Ship Surrounded By Sailing Boats In Shatt Alarab In the fifties of the twentieth century





نهر البصرة القديمة في عشرينيات القرن العشرين

Old Basrah Creek In the twenties of the twentieth century



منظر من شط العرب في خمسينيات القرن العشرين

A View Of Shatt Alarab In the fifties of the twentieth century





نهر الخندق من جهة أخرى في خمسينيات القرن العشرين

Another View Of Al Khandak Creek In the fifties of the twentieth century



نهر الخورة في ستينيات القرن العشرين

Al Khora Creek In the sixties of the twentieth century



نهر الخورة في ستينيات القرن العشرين

Al Khora Creek In Last Century Sixties



نهر الرباط، أحد الأنهر الفرعية لشط العرب في ستينيات القرن العشرين

Al Robot Creek Of Shatt Alarab In the sixties of the twentieth century



نهر العشار ١٩٢١

Al Ashar Creek 1921



نهر العشار بجانب شارع الساحل في ستينيات القرن العشرين

Al Ashar Creek – Al Sahil St. In the twenties of the twentieth century





نهر العشار عام ١٩٢٥

Al Ashar Creek 1925



نهر العشار عام ١٩٤٠ وتظهر المباني ملاصقة للنهر

Al Ashar Creek In 1940, The Building Are Touching The Creek Bank



نهر العشار عام ١٩٦٢

Al Ashar Creek In 1962



نهر العشار وتظهر شركة نفط البصرة سابقاً في خمسينيات القرن العشرين

Al Ashar Creek In The Fifties Of Last Century The Last Basrah Oil Company Can Be Seen.



نهر العشار، مدخل البصرة من جهة شط العرب في خمسينيات القرن العشرين  
Al Ashar Creek, Basrah Entrance In the fifties of the twentieth century



نهر العشار، وتظهر عمارة النقيب تقابلها من الجانب الآخر فيلا الجلبي في  
خمسينيات القرن العشرين

Al Ashar Creek In The Fifties Of The Last century, Al naqeeb Building  
and Alchalaby villa can Be Seen.





نهر العشار في بداية القرن العشرين

Al Ashar Creek In First Years Of Last Century



نهر العشار، ونشاهد على اليسار مدرسة الأليانس في عشرينيات من القرن العشرين

Al Ashar Creek, Alliance School Can Be Seen On The Left In Last Century Twenties



نهر العشار، وعليه جسر العشار في البصرة في عشرينيات من القرن العشرين

Al Ashar Creek And Its Bridge In Basrah In the twenties of the twentieth century



نهر العشار، مقابل مديرية الجنسية، التي تحولت الى الأقسام الداخلية في البصرة في سبعينيات القرن العشرين

Al Ashar Creek Front Of The G.D.N In The Seventies Of The Last Century





وسائل النقل قديماً قرب نهر البصرة في خمسينيات من القرن العشرين

Transporting Facilities In The Last Century Near Al Basra Creek In the fifties of the twentieth century



وسيلة مائية لنقل البضائع في أحد فروع نهر العشار في ستينيات القرن العشرين

Small Cargo Ship In One Of Ashar Creek Branches In the sixties of the twentieth century





نهر العشار، ويظهر فيها ساعة سورين في أربعينيات القرن العشرين

Al Ashar Creek And (Sorin) Clock Can Be Seen In the forties of the twentieth century



نهر عنتر في المدينة في سبعينيات القرن العشرين

Antar Creek In Midaina In The Seventies Of The Last Century



باخرة الرافدين للنقل البحري التجاري في ستينيات القرن العشرين

Al Rafidain Cargo Ship In the sixties of the twentieth century



إحدى البواخر التجارية في شط العرب في ستينيات القرن العشرين

One Of The Cargo Ships In Shatt Alarab In the sixties of the twentieth century



أهوار البصرة في ستينيات القرن العشرين

Basrah Marshes In the sixties of the twentieth century



جدول الخندق في البصرة في عشرينيات القرن العشرين

Al khandak creek of Basrah In the twenties of the twentieth century



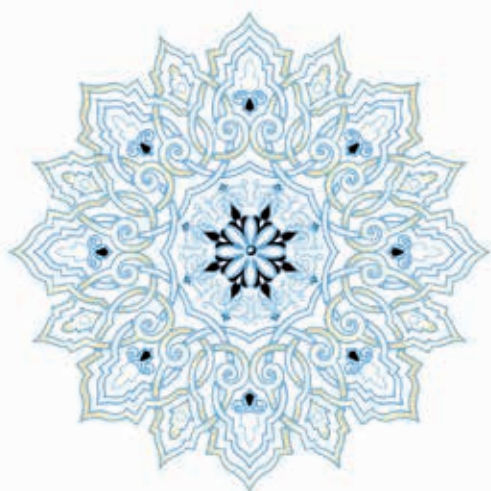


مجموعة زوارق نهريّة في ستينيات القرن العشرين

A View Of River Boats In the sixties of the twentieth century

# الساحات والشوارع

Squars And Streets







أحد الأسواق القديمة في البصرة ١٩١٠

One Of Old Bazaars In Basrah 1910



أحد الشوارع في القرنة ١٩١٦

One Of Al Qurna Streets In 1916



أحد أزقة البصرة قديماً في ستينيات القرن العشرين

One Of Basrah Alleys In The Past In the sixties of the twentieth century



أحد أزقة البصرة القديمة في سبعينيات القرن العشرين

One Of The Old Basrah Alleys In the seventies of the twentieth century





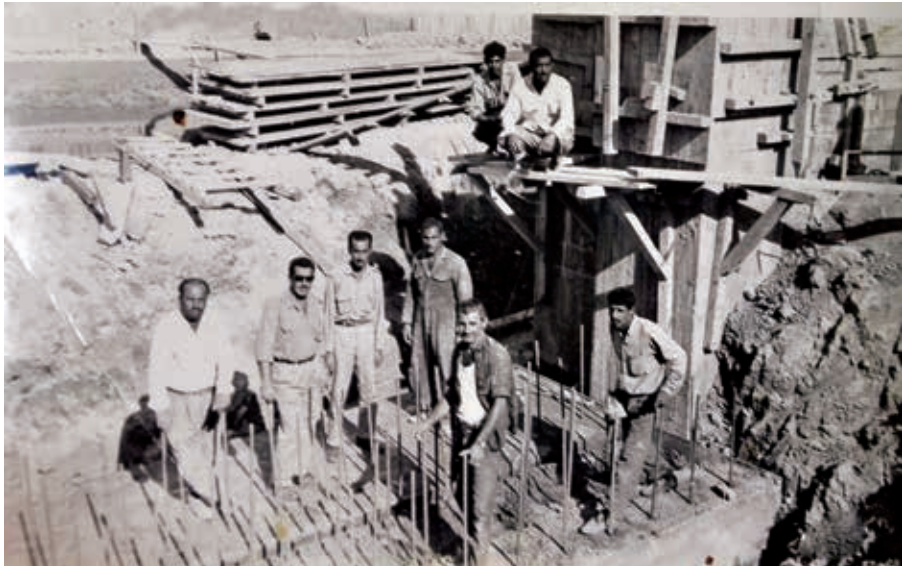
العشار ١٩٧٦

Al Ashar 1976



أحد شوارع البصرة القديمة في ستينيات القرن العشرين

One Of Old Basrah Streets In the sixties of the twentieth century



أساس جسر الرباط في ستينيات القرن العشرين

Base Of Alrobot Bridge In the sixties of the twentieth century



أساس جسر شارع الكويت في ستينيات القرن العشرين

The Bases Of Al Kuwait St. Bridge In Last Century Sixties





الأسواق القديمة في البصرة ١٩٥٧

#### Old Bazaars In Basrah 1957



صورة لساحة أسد بابل في الستينيات، تقابلها على الطرف الآخر في نهر العشار دائرة الجمارك التي تحولت فيما بعد إلى مخازن للأسماك المجمدة

A View Of Asad Babil (Babylon Lion) Square In Last Century Sixties, Facing Customs Service Building On The Other Bank of Alashar Creek, This building became The Frozen Fishes Stores





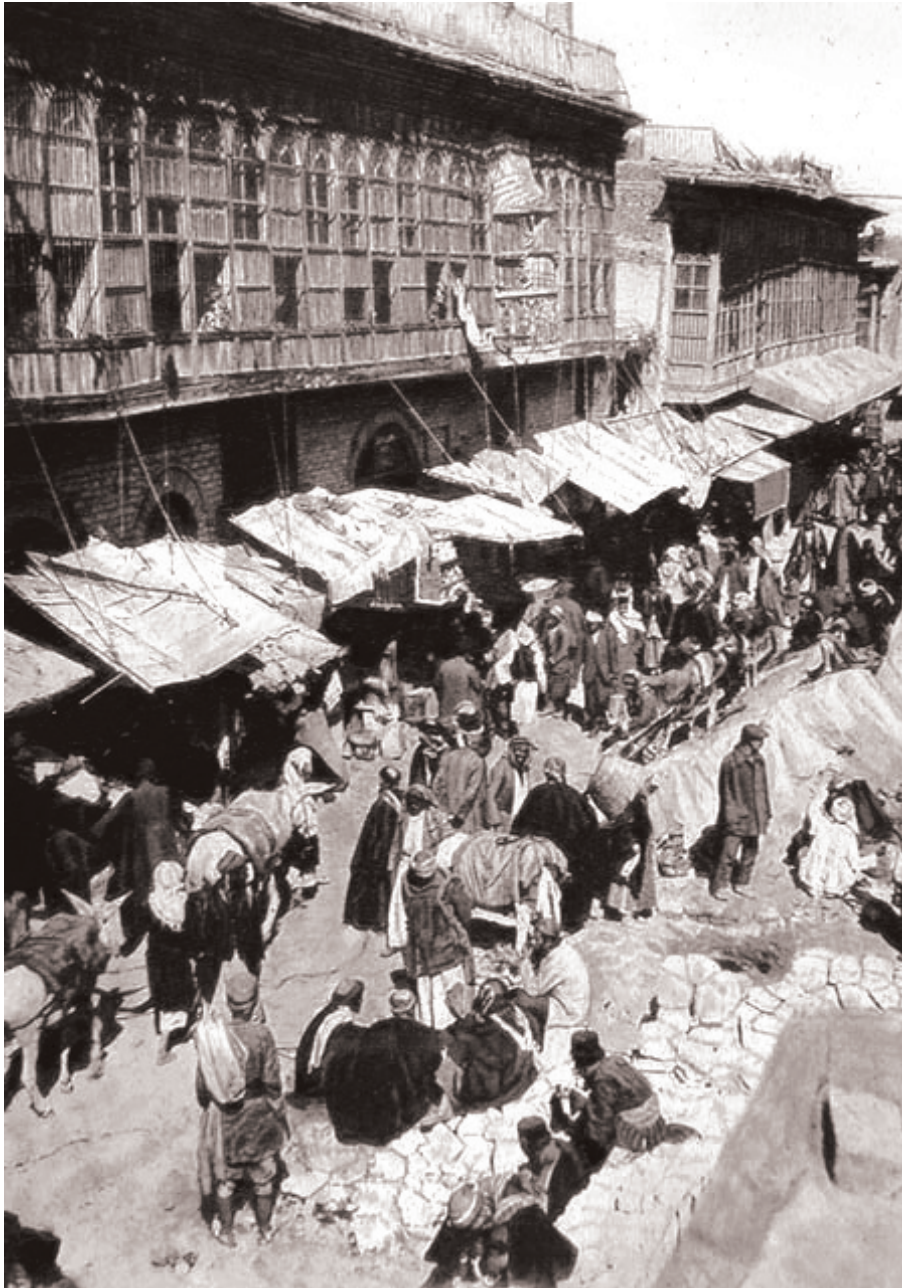
ساحة أسد بابل في خمسينيات القرن العشرين

Asad Babil (Babylon Lion) Square In the fifties of the twentieth century



صورة تمثل أسد بابل ويظهر جامع المقام على الجهة المقابلة في سبعينيات القرن العشرين

Asad Babil (Babylon Lion) Square. Almaqam Mosque On The Other Bank Of Alashar Can Be Seen In the seventies of the twentieth century



أسواق البصرة القديمة في أربعينيات القرن العشرين

Old Basrah Bazaars In the forties of the twentieth century





ساحة أسد بابل في ستينيات القرن العشرين

Asad Babil (Babylon Lion) Square In the sixties of the twentieth century





أسد بابل في خمسينيات القرن العشرين

Asad Babil (Babylon Lion) Square In Last Century Fifties



العشار، شارع الساحل في ستينيات القرن العشرين

Al Ashar – Al Sahil St. In the sixties of the twentieth century



الأسواق القديمة في الزبير في أربعينيات القرن العشرين

Old Bazaar In Al Zubair In the forties of the twentieth century



ساحة أسد بابل في خمسينيات القرن العشرين

Asad Babil (Babylon Lion) Square In the fifties of the twentieth century





الأسواق القديمة في البصرة في خمسينيات القرن العشرين

Old Bazaars In Basrah In the fifties of the twentieth century



ساحة أسد بابل في الستينيات، وتظهر بناية مديرية التربية في السبعينيات  
ثم الجوازات في الثمانينيات

Asad Babil (Babylon Lion) Square In Last Century Sixties,  
Education Directorate Building In Last Century Seventies  
Which became Passport Directorate In Eighties





فلكة الخورة في سبعينيات القرن العشرين

Al Khora Square In the seventies of the twentieth century



الصورة تبين الجسر الخشبي الرابط بين ضفتي نهر العشار، ويظهر مقام الأمير  
واضحاً في أربعينيات القرن العشرين

Woody Bridge On Al Ashar Creek Al Maqam Mosque Can Be  
Seen Clearly In the forties of the twentieth century



العشار، شارع الساحل في ستينيات القرن العشرين

Al Ashar – Al Sahil St. In the sixties of the twentieth century



ساحة أسد بابل في ستينيات القرن العشرين

Asad Babil (Babylon Lion) Square In the sixties of the twentieth century



ساحة الفراهيدي عام ١٩٦٦ قبل نصب تمثال العالم البصري الخليل بن أحمد الفراهيدي

Al Farahidi Square 1966 Before Establishing Al Farahidi Statue



جسر شارع الكويت أثناء الإنشاء ١٩٦٧

During AL Kuwait St. Bridge Building In 1967





العشار، شارع الوطن في سبعينيات القرن العشرين

Al Ashar, Al Watan St. In the seventies of the twentieth century



العشار شارع الوطن ١٩٦٣

Al Ashar, Al Watan St. 1963



العشار، شارع الوطن من جهة أسد بابل في ستينيات القرن العشرين

Al Watan St. From Asad Babil (Babylon Lion) Square In the sixties of the twentieth century



القرنة ١٩١٦

Al Qurna 1916



الميدان العام في العشار في خمسينيات القرن العشرين

General Square In Al Ashar In the fifties of the twentieth century



ساحة أم البروم في ستينيات القرن العشرين

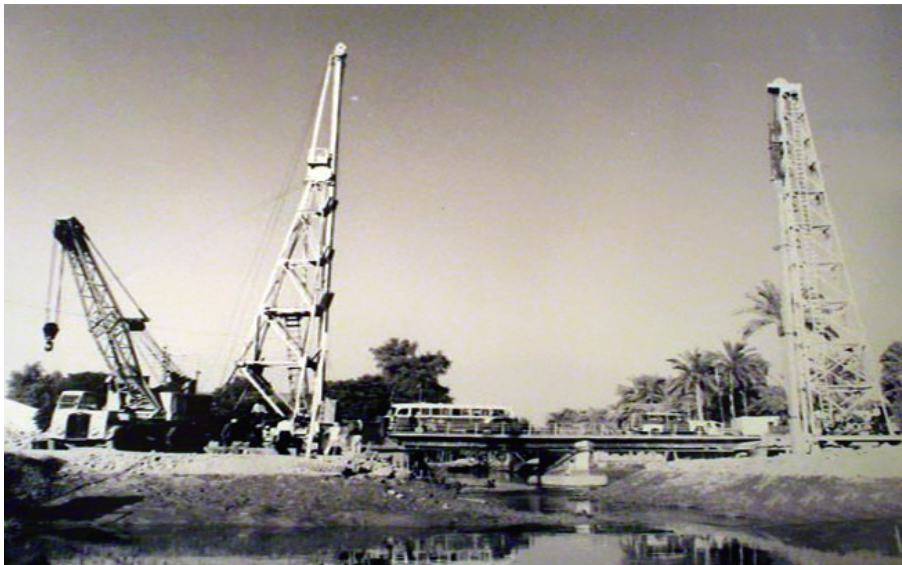
Om Albroom Square In Last Century Sixties





جزيرة السندباد في ستينيات القرن العشرين

Al Sindbad Island In the sixties of the twentieth century



جسر الخندق أواخر ستينيات القرن العشرين

Alkhandaq Bridge Last Sixties Of Last Century



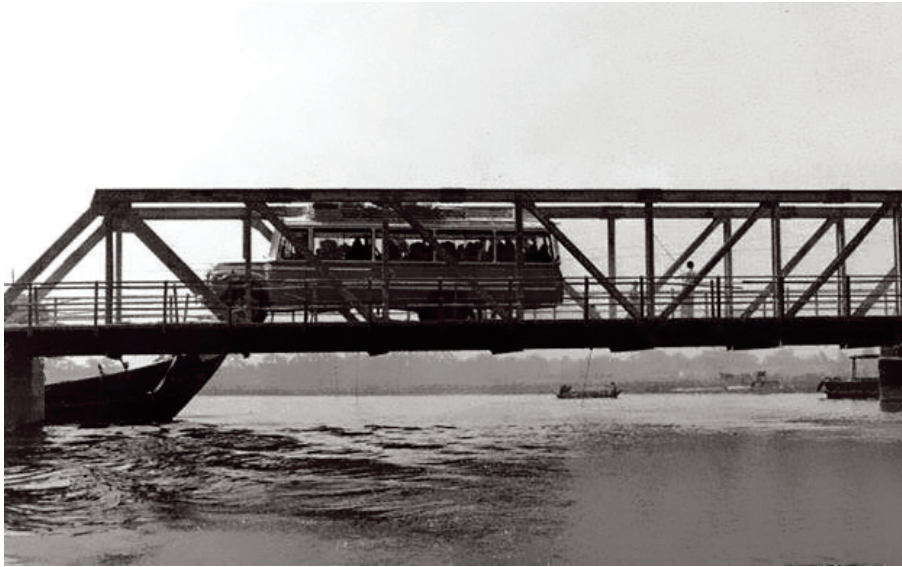
شارع الساحل، مصرف الرافدين في خمسينيات القرن العشرين

Alsahil St. Alrafidain Bank In the fifties of the twentieth century



شارع الساحل في خمسينيات القرن العشرين

Al Sahil St. In the fifties of the twentieth century



جسر جيکور في ابي الخصيب في ستينيات القرن العشرين

Jeekor Bridge In Abo Alkhaseeb In the sixties of the twentieth century



العشار، شارع الساحل في خمسينيات القرن العشرين

Al Ashar Al Sahil St. In the fifties of the twentieth century





حدائق جزيرة السندباد في سبعينيات القرن العشرين

Al Sindbad Island Gardens In the seventies of the twentieth century



ساحة أسد بابل من جهة شارع الوطن في ستينيات القرن العشرين

Asad Babil (Babylon Lion) Square From Al Watan St. Side In the sixties of the twentieth century



ساحة أم البروم في ستينيات القرن العشرين

Om Albroom Square In Last Century Sixties



كورنيش البصرة ١٩٧٥

Al Basrah Corniche 1975



ساحة السعدي في سبعينيات القرن العشرين

Al Saadi Square In the seventies of the twentieth century



سوق الزبير ١٩١٦

Al Zubair Bazaar 1916





ساحة السعدي وتظهر أمامها مستشفى السعدي في ستينيات القرن العشرين

Al Saadi Square Where Al Saadi Hospital Can Also Be Seen



ساحة السعدي في سبعينيات القرن العشرين

Al Saadi Square In the seventies of the twentieth century



العشار، شارع الساحل في خمسينيات القرن العشرين

Al Ashar, Al Sahil St. In the fifties of the twentieth century



سكك الحديد في البصرة في عهد الأحتلال البريطاني في مطلع القرن العشرين

Railways In Basrah During British Occupation In early twentieth century





سكك حديد المعقل في مطلع القرن العشرين

Maqil Railway In early twentieth century



سوق الحبال في العشار في سبعينيات القرن العشرين

Rope Bazaar In Al Ashar In the seventies of the twentieth century





سوق الزبير ١٩١٦

Al Zubair Bazaar 1916



ساحة السعدي في سبعينيات القرن العشرين

Al Saadi Square In the seventies of the twentieth century



مبنى مصرف الرافدين في خمسينيات القرن العشرين

#### Al Rafidain Bank In Last Century Fifties



قرية الرباط على نهر الرباط في سبعينيات القرن العشرين

#### Alrubat Vilage On Alrubat Creek In the seventies of the twentieth century



فيضان شوارع التنومة ١٩٦٩

Altannoma Streets Flood 1969



شارع الإستقلال في البصرة في ستينيات القرن العشرين

Al Istiqlal St. In Basrah In Last Century Sixties





شارع الأمير فيصل في خمسينيات القرن العشرين

Prince Faisal's Street In the fifties of the twentieth century



شارع الداكير، ويظهر السوق المسقف في خمسينيات القرن العشرين

Al Dakir St. In the fifties of the twentieth century, The Ceiledged Bazaar Can Also Be Seen



جسر شارع الكويت أثناء الإنشاء ١٩٦٧

During AL Kuwait St. Bridge Building In 1967



شارع الساحل، مدخل ساحة أسد بابل في خمسينيات القرن العشرين

Alsahil St. Asad Babil (Babylon Lion) Square Entrance In the fifties of the twentieth century





شارع الساحل في ستينيات القرن العشرين

### Al Sahil St. In Last Century Sixties



شارع الساحل ١٩٦٦

### Al Sahil St. 1966



شارع عبد الله بن علي سابقاً في ستينيات القرن العشرين

Abdullah Bin Ali St. In The Past In the sixties of the twentieth century



شارع الوطن في ستينيات القرن العشرين

Al Watan St. In the sixties of the twentieth century



شارع تموز اثناء الاعمار ١٩٦٤

July St. During Construction 1964



شارع دينار الرابط بين البصرة والمعقل في خمسينيات القرن العشرين

Dinar St. Between Maqil and Basrah In the fifties of the twentieth century





شارع الساحل في ستينيات القرن العشرين

Al Sahil St. In Last Century Sixties



سوق الزبير ١٩١٦

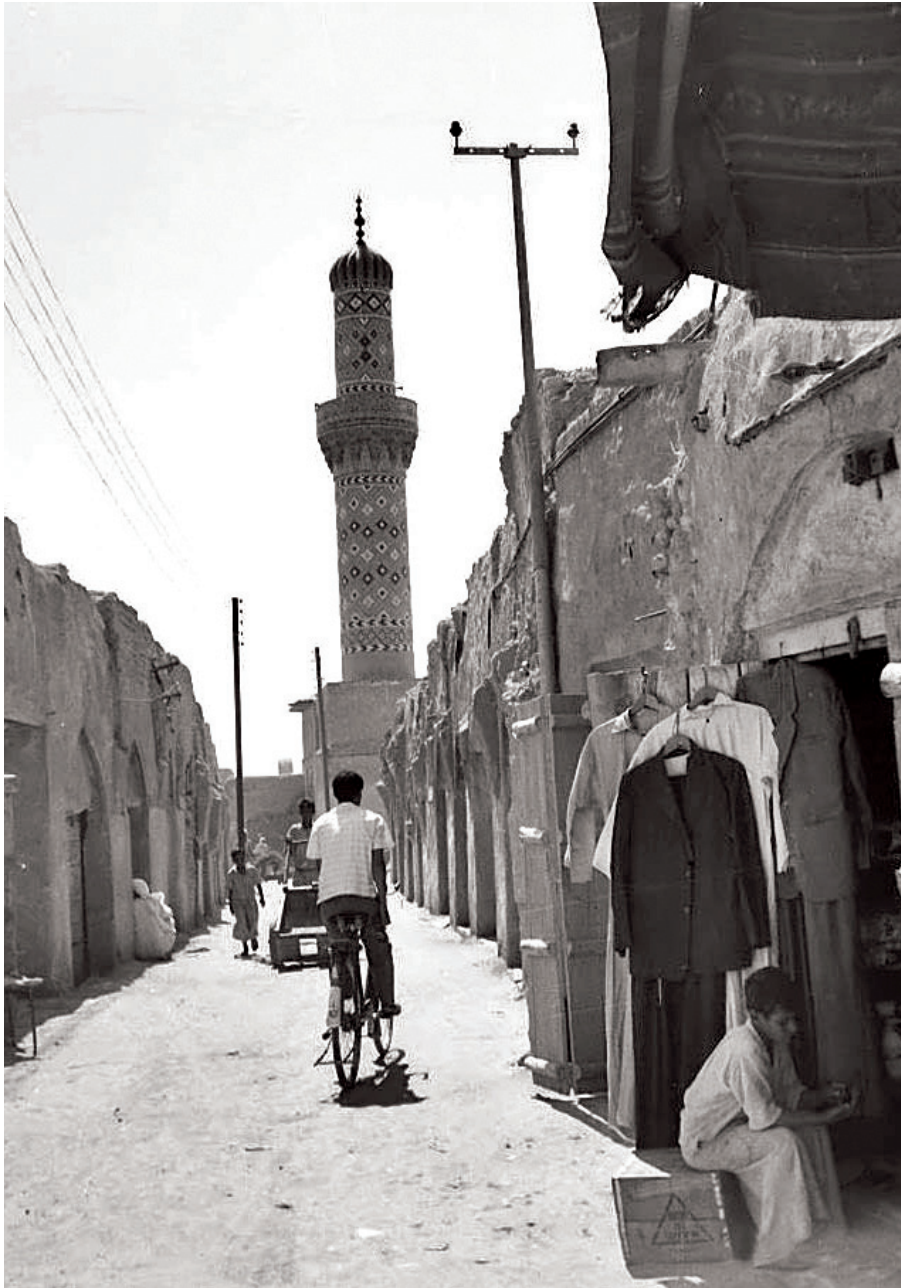
Al Zubair Bazaar 1916



شماشيل العشار في أربعينيات القرن العشرين

Al Ashar Shanasheel (Old Houses) In the forties of the twentieth century





قضاء الزبير في ستينيات القرن العشرين

Al Zubair District In Last Century Sixties





فيضان شوارع التنومة ١٩٦٩

---

Altannoma Streets Flood 1969



فيضان شط العرب، التنومة قرب الجامعة ١٩٦٩

---

Shatt Alarab Flood, Basrah University 1969



فيضان جامعة البصرة - التنومة ١٩٦٩

Al Basrah University Flood – Al Tannoma 1969



ساحة أم البروم في ستينيات القرن العشرين

Om Albroom Square In Last Century Sixties



كورنيش شط العرب في سبعينيات القرن العشرين

Shatt Alarab Corniche In the seventies of the twentieth century



كورنيش شط العرب ١٩٨٠

Shatt Alarab Corniche 1980





سوق الزبير ١٩١٦

Al Zubair Bazaar 1916



متنزه السراجي في سبعينيات القرن العشرين

Al Sarraji Park In the seventies of the twentieth century



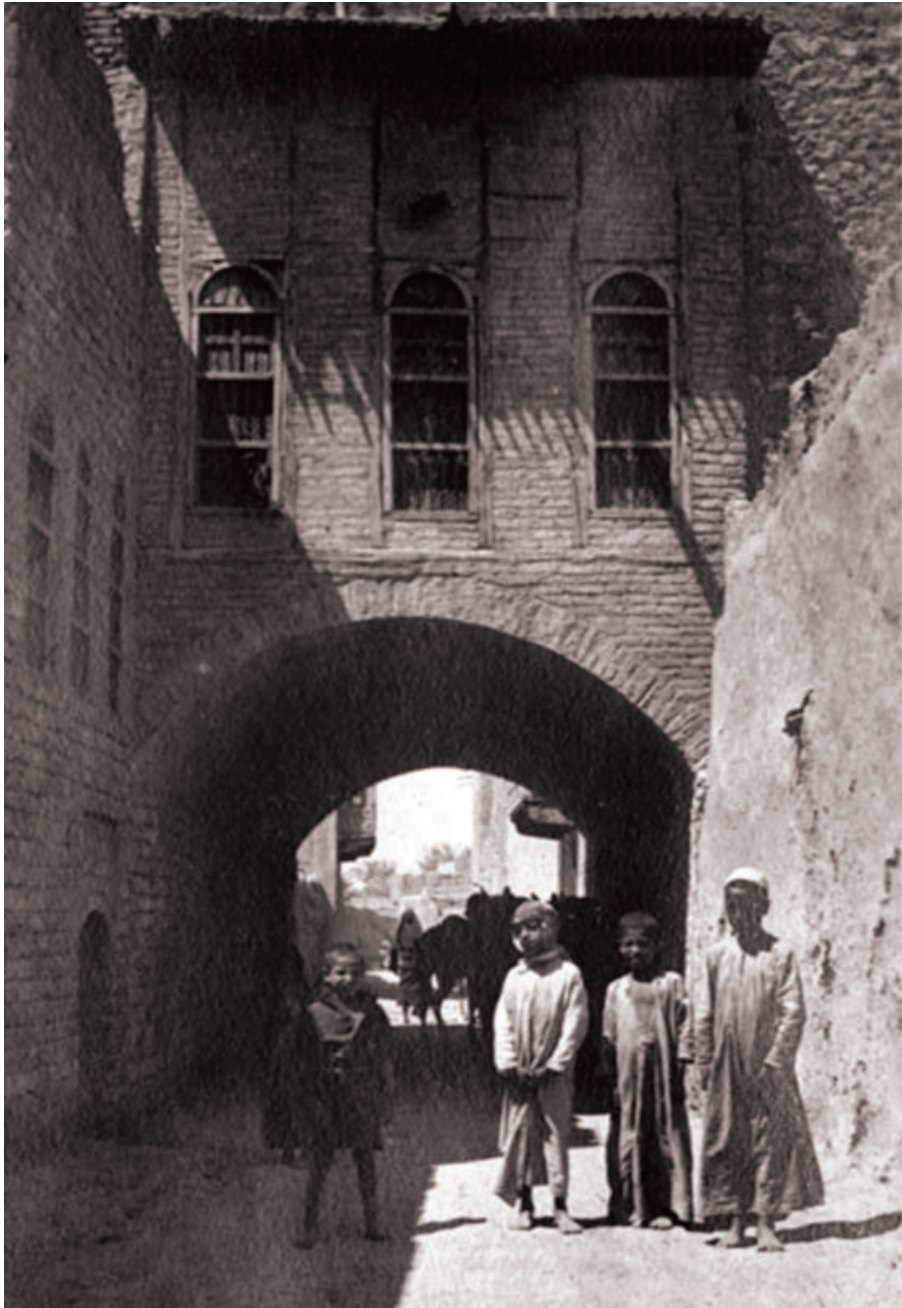
سوق الغنم في البصرة في بداية القرن العشرين

The Sheep Market In Basrah In The Beginnings Of 20th Century



فيضان شوارع التنومة ١٩٦٩

Altannoma Streets Flood 1969



أحد أزقة البصرة القديمة في ستينيات القرن العشرين

One Of The Old Basrah Alleys In the sixties of the twentieth century





نصب الخليل بن أحمد الفراهيدي في سبعينيات القرن العشرين

Statue Of Khalil bin Ahmed Faraaheedi In the seventies of the twentieth century



نصب الشاعر بدر شاكر السياب في سبعينيات القرن العشرين

Statue of poet Badr Shakir Al Sayyab The poet in the seventies of the twentieth century



كورنيش البصرة ١٩٧٥

### Basrah Corniche 1975



الجسر الخشبي في البصرة القديمة في أربعينيات القرن العشرين

The old wooden bridge in Basrah In the forties of the twentieth century